

757
Троице-лавр.
Фр. Селинар.
9
17

Селинарне
Троице - Сергиевой Лавры

Дело
о приеме в селинарно Николае Конд-
ратова
1757, колд. 6-14

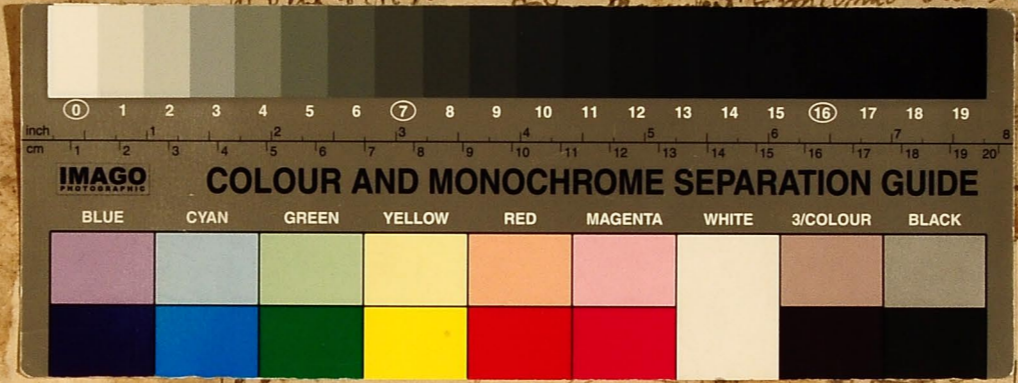
2 дек, 21

рукопись продублирована
2/III 812

Год. 1757	Листы 14
№ документа 757	№ дела 6-14
на поступлении	21

Подано Монарху 12 июля 1757 г.

Всеподданнейше
Сего прошения Радкии Кавры Кавы дачи
всеподданнейшего Собора Прошана Духовный Великий
Святейший Синод 1757 г. 12 июля 1757 г. в Синоде
и в Синоде. Ея Императорского Величества
Императорского Величества Правительствующего
Синода Св. Синода то оповестил Св. Синод лавры П. С.
Евстафия. Сина Сина Сина Сина Сина Сина Сина
Афанасия Сина Сина Сина Сина Сина Сина Сина
Николая Сина Сина Сина Сина Сина Сина Сина
написано Монарху Сина Сина Сина Сина Сина Сина
Сина Сина Сина Сина Сина Сина Сина Сина Сина



Handwritten signature and decorative flourishes at the bottom right of the document.

Подано Монаху 12 июля 1757 г.

Вестные

Сего токмо у нас в Копенгагенской
 Капелле по указу Святейшего
 Патриарха Московского и всея
 Руси Иоанна Шестого от
 1757 года июля 21 числа
 послана была к Вам грамота
 с таким содержанием что
 Императорское Величество
 ввернуло в Ваше Святейшество
 поданную в Санктпетербург
 от 12 числа июля 1757 года
 грамоту с такою резолюцией
 что Святейшему Патриарху
 дозволено по старинному
 обычаю в Ваше Святейшество
 продолжать в том же
 роде и по прежнему
 в том же количестве
 для употребления в
 Святейшей Капелле
 и для употребления
 в Санктпетербургской
 Капелле по указу
 Святейшего Патриарха
 от 1757 года июля 21 числа
 посланной

По
 Сено

Подано Монаху 12 июля 1757 г.

The first part of the text is written in a cursive script, likely a form of German or Dutch. It begins with a large initial 'A' and contains several lines of text, some of which are crossed out with a single horizontal line. The text is densely packed and difficult to decipher due to the cursive style and some ink bleed-through from the reverse side.

This block contains a few lines of text, possibly a signature or a specific heading, written in the same cursive script as the main body of text.

The second part of the text is located at the bottom of the page and consists of several lines of cursive handwriting. Like the first part, it contains some crossed-out lines and is written in a similar script.

